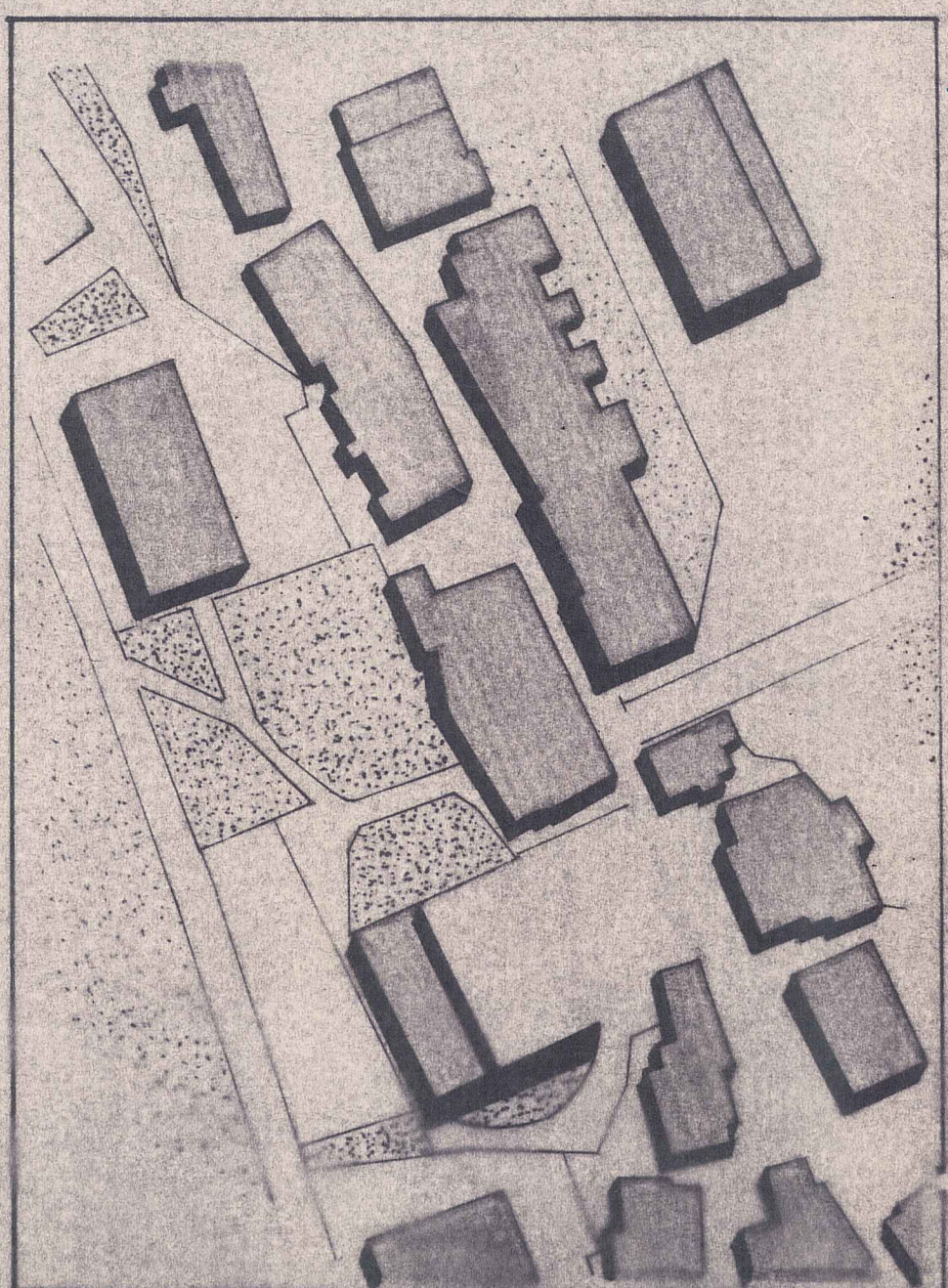


COMUNE DI CASSINO (FR)  
 Piano Particolareggiato  
 Fraz. S. Angelo in Th. - B2  
 AZZONAMENTO  
 PARTICOLARE  
 2° SETTORE

1. 3 lug. 1999

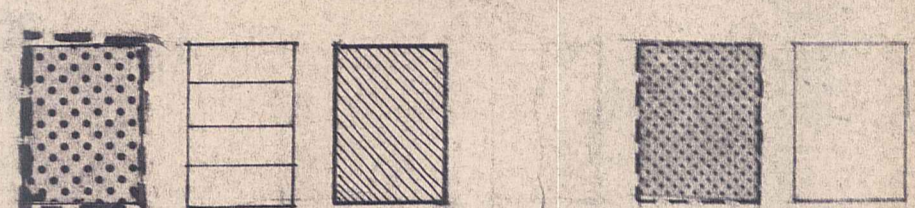
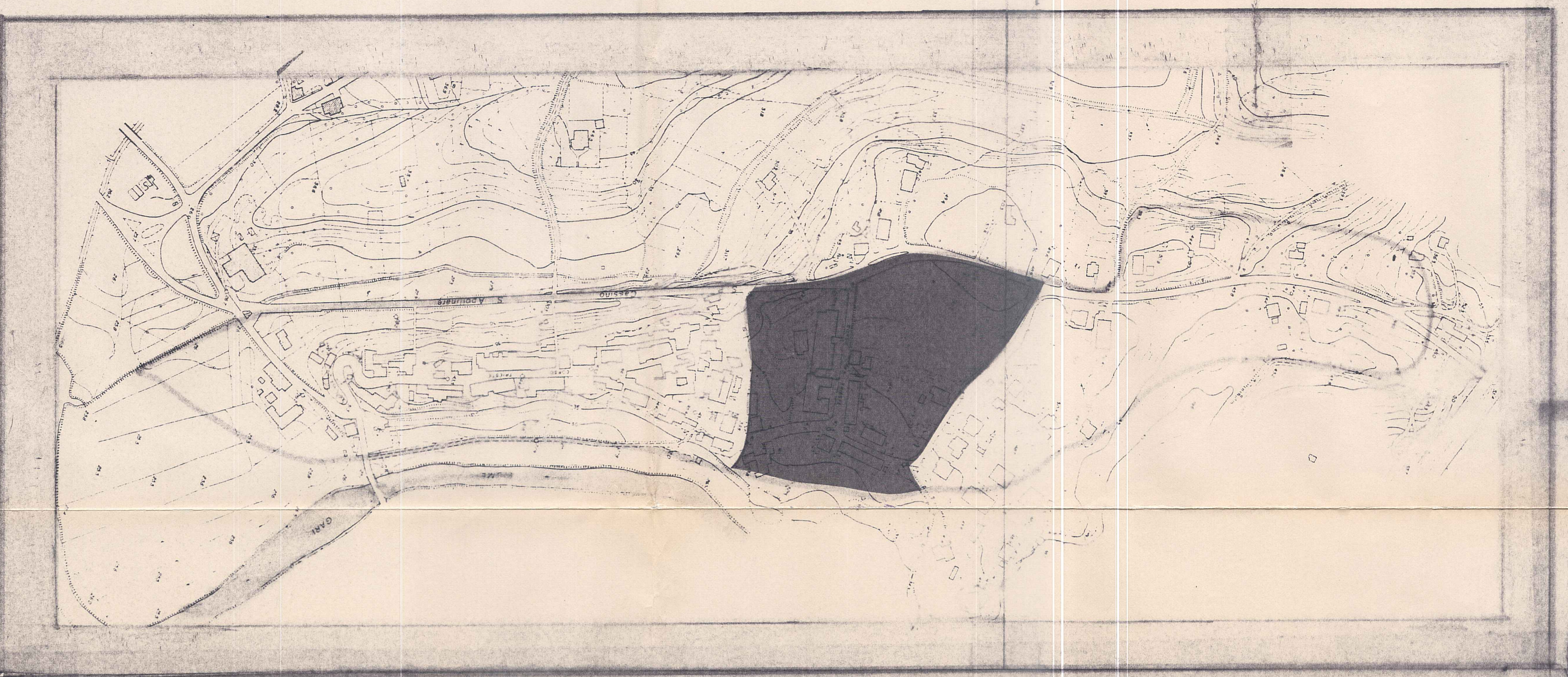


TAV. 12

Rapp. 1:500



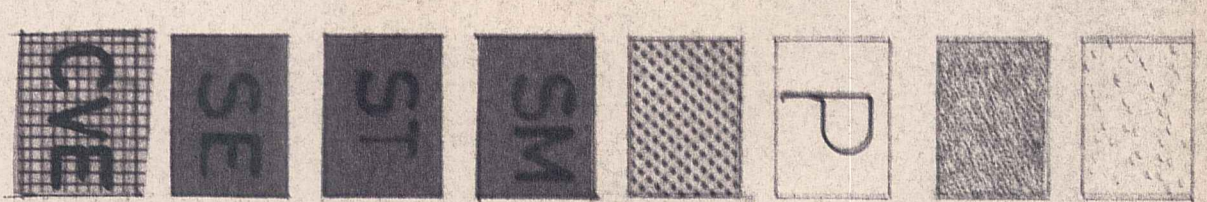
IL SINDACO  
 ORDINE DEGLI ARCHITETTI  
 PIEMONTE  
 GIULIANO  
 285  
 Calle S. Giovanni, Di. P. di P. di P.  
 Ing. Di Trama Antonio  
 Arch. Castrolino Ferruccio  
 Calle S. Giovanni, Di. P. di P. di P.  
 Di Trama Antonio



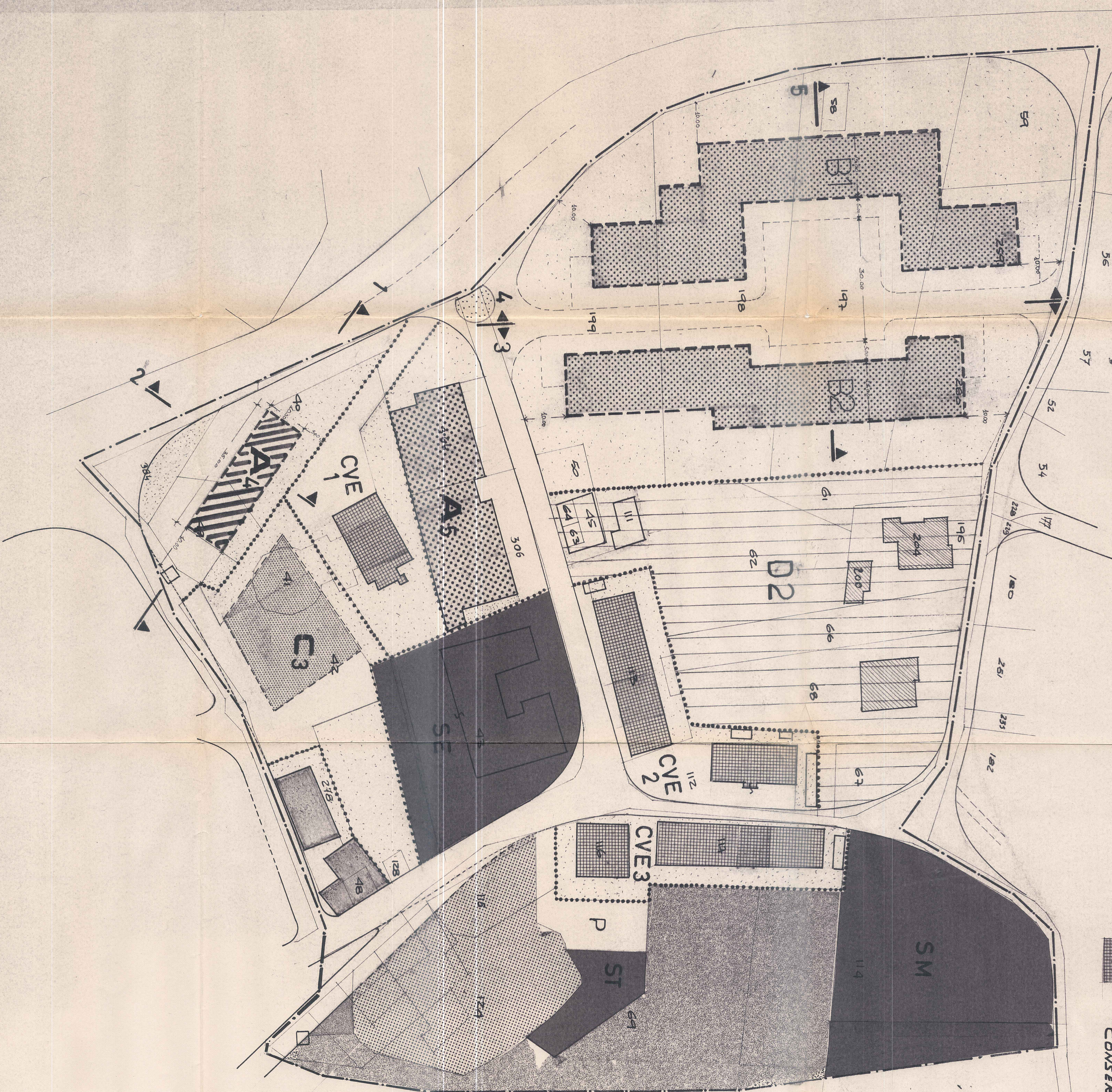
PARCHEGGI PRIVATI SCOPERTI  
 VERDE PRIVATO  
 VERDE PUBBLICO

VOLUMI ESISTENTI ZONA D2  
 ZONA D2

INVILUPPO MAX. ZONA B



VERDE PRIVATO  
 VERDE PUBBLICO  
 PARCHEGGI PUBBLICI  
 PIAZZA  
 ASILO - SCUOLA MATERNA  
 UFFICIO POSTALE  
 SCUOLA ELEMENTARE  
 CONSERVAZIONE VOLUMI ESISTENTI



PLANIVOLUMETRICO RES. SERV.  
 RESIDENZE E SERVIZI  
 ESISTENTI  
 NUCLEO ANTICO