

gennaio
2024

doc IV



COMUNE DI CASSINO

PEBA

Schede rilevazione criticità con indicazioni programmatiche
Edifici e spazi aperti

Architetto Giuseppina Carella

ELENCO CODICI EDIFICI

E01	Palazzo della cultura - Corso della Repubblica
E02	Teatro Manzoni - P.zza Diamare
E03	Sede Comune - P.zza De Gasperi
E04	Cimitero Cassino - Via Bartolomeo
E05	Cimitero Caira - Via Caira
E06	Cimitero Sant'Angelo - Via Mandrine
E07	Centro anziani San Pasquale - Via San Pasquale
E08	Centro senior San Michele - Via San Michele
E09	Centro anziani Sant'Angelo - Corso Trieste
E11	Centro anziani Pietro Bembo - Corso della Repubblica
E12	Parco Lord Baden Powel - Via Cimarosa e via G.Verdi

INDICE

Palazzo della cultura	4
Teatro Manzoni	6
Edificio Comunale “vecchio” e “nuovo”	8
Cimitero di Cassino	17
Cimitero di Caira	20
Cimitero di Sant’Angelo	23
Centro anziani San Pasquale	25
Centro Senior San Michele	28
Centro anziani Sant’Angelo	31
Centro anziani “Pietro Bembo”Cassino	34
Parco Lord Baden Powell	37

Informazioni generali sulla struttura	
data	16/11/23
Codice scheda	E01
Nome struttura	Palazzo della cultura – solo piano terra
Indirizzo	Corso della Repubblica

Criticità

Orientamento e informazione

La segnaletica esterna per raggiungere la struttura è assente X

posto auto

C'è un posto (più posti) auto riservato a persona disabile in prossimità della struttura X

Ingresso

L'ingresso alla struttura ha una porta o un varco (passaggio senza porta) con larghezza dell'accesso (luce netta di passaggio) inferiore a 80 centimetri □

Il tipo di porta è con:
apertura manuale X

Collegamenti verticali

ingresso 1 - rampa inclinata –con rampa e pianerottolo con porta battente

La rampa inclinata:
 ha pendenza superiore al 12% X
 non ha cordolo di battuta alto minimo 10 cm X
 non ha elementi di differenziazione cromatica e tattilo plantare all'inizio e alla fine X
 non ha corrimano:
 su entrambi i lati X

La dimensioni dello spazio all'arrivo è inferiore a 140X140 cm X

ingresso 3/ingresso 2 - rampa inclinata senza pianerottolo con porta a battente

La rampa inclinata DI MINIMO SVILUPPO:
 ha pendenza superiore al 12% X

spazio funzione

Lo spazio è **SALA conferenze**. Gli arredi interni sono tutti removibili.

Documentazione fotografica



Note

Il servizio igienico al piano terra è risultato chiuso per lavori

Indicazioni d'intervento

- Sistemazione di rampa d'accesso con cordolo corrimano e dimensione idonee all'apertura dell'anta della porta (verso esterno)

grado di accessibilità PER PIANO TERRA

Carente /assente presenza di caratteristiche di accessibilità

Discreta presenza di caratteristiche di accessibilità X

Buona presenza di caratteristiche di accessibilità

Informazioni generali sulla struttura	
Data	16/11/23
Codice scheda	E02
Nome struttura	Teatri Manzoni
Indirizzo	P.zza Diamare

Criticità**Orientamento e informazione**

La segnaletica esterna per raggiungere la struttura è assente X

Posto auto

C'è un posto (più posti) auto riservato a persona disabile in prossimità della struttura X

Collegamenti verticali**rampa inclinata**

La rampa inclinata da livello biglietteria a platea:
non ha corrimano:
su un lato x

Ascensore/piattaforma elevatrice – per raggiungere il palcoscenico

La piattaforma elevatrice

Tipo uomo a bordo – con meccanismo di movimentazione tipo a pantografo

Spazio funzione

Lo spazio è la biglietteria.

L'altezza da terra del banconi/desk non è compresa tra 70 a 90 centimetri X

Non è presente alcun dispositivo di induzione magnetica per la comunicazione X

Spazio funzione

Lo spazio è la platea.

Presenti 6 posti – stallo liberi per sedia a ruote

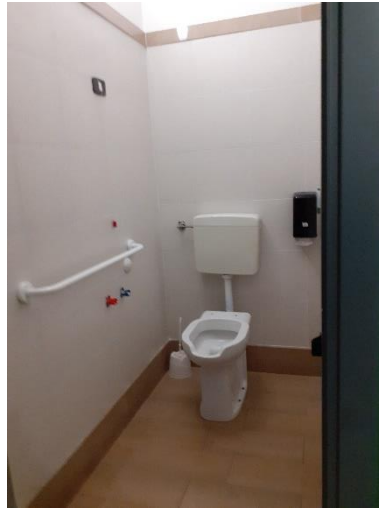
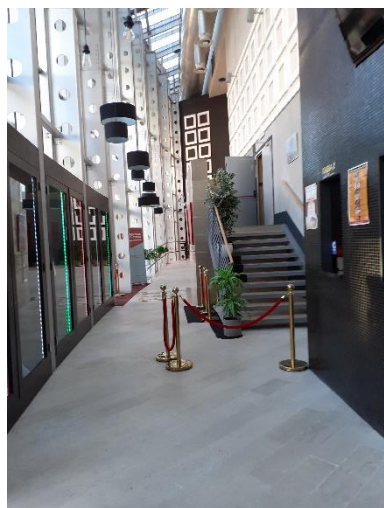
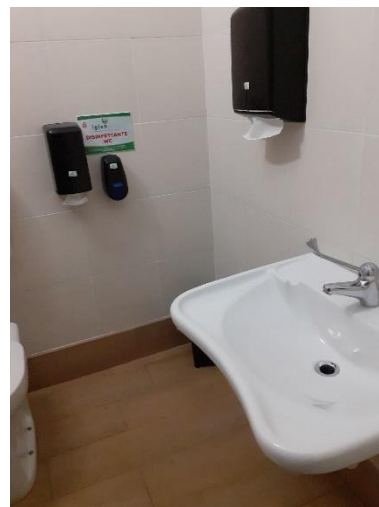
Servizio igienico aperto al pubblico

Il servizio igienico (sono tre)
per persone con disabilità x
indistinto per sesso X

Il servizio igienico è (disponibilità/segnalazione):
segnalato X
sempre aperto X

All'interno del servizio igienico
non c'è un fasciatoio x
non ci sono ganci appendiabiti x

Documentazione fotografica



Indicazioni d'intervento - vedi tavola allegata

Ridimensionamento dell'altezza da terra del manco biglietteria: piano superiore a non più di 90 cm da terra e profondità di minimo 50 cm

Collocazione di corrimano su lato della rampa inclinata (scheda I.03)

Installazione di dispositivo di induction loop (induzione magnetica) sia nella sala che in biglietteria

grado di accessibilità

Buona presenza di caratteristiche di accessibilità X

Discreta presenza di caratteristiche di accessibilità

Carente/assente presenza di caratteristiche di accessibilità

Informazioni generali sulla struttura

Data	8/01/24
Codice scheda	E03
Nome struttura	Edificio Comunale "vecchio" e "nuovo"
Indirizzo	Diversi accessi da: p.zza De Gasperi, via E. De Nicola, via T. Piano

Criticità

Orientamento e informazione

La segnaletica esterna per raggiungere la struttura è assente X

Posto auto

Ci un posto (più posti) auto riservato a persona disabile in prossimità della struttura in p.zza De Gasperi X

Ingresso da p.zza De Gasperi EDIFICIO "VECCHIO"

La porta è aperta quando la struttura è aperta

Ingresso da via T. Piano EDIFICIO "VECCHIO"

La porta è aperta quando la struttura è aperta

Collegamenti verticali da p.zza De Gasperi EDIFICIO "VECCHIO"

rampa inclinata

La rampa inclinata è alternativa a gradini X

La rampa inclinata:

non ha corrimano:

su un lato X

gradini/rampa di scale da piazza De Gasperi EDIFICIO "VECCHIO"

I gradini sono:

più di uno (non rampa) X

senza corrimano X

su entrambi i lati X

Ascensore N1 EDIFICIO "VECCHIO" (per sala Restagno)

La piattaforma elevatrice/ascensore ha caratteristiche d'accessibilità

Ascensore N2 EDIFICIO "VECCHIO" (per ala ufficio del SINDACO)

La piattaforma ascensore ha caratteristiche d'accessibilità

NOTA all'arrivo al piano è presente un gradino di minima altezza pari a 4 cm e una sconnessione nella pavimentazione.

spazio funzione al pino primo EDIFICIO "VECCHIO"

Lo spazio è Sala Restagno (DESTINATA A EVENTI APERTI AL PUBBLICO)

Sedie removibili. Non ci sono spazi liberi per sosta sedia a ruote X

La parte destinata agli oratori è su pedana

Collegamenti verticali da via T. Piano EDIFICIO "VECCHIO"

rampa inclinata

La rampa inclinata è alternativa a gradini X

La rampa inclinata:

non ha corrimano:
su un lato X

gradini/rampa di scale da via T.Piano EDIFICIO "VECCHIO"

I gradini da esterno a interno sono:

più di uno (non rampa) X
senza elementi di differenziazione cromatica

rampa di scale tra piani EDIFICIO "VECCHIO"

I gradini da esterno a interno sono:

più di uno (non rampa) X
senza corrimano
su un lato X

Ascensore N1 EDIFICIO "VECCHIO" (per sala Restagno)

La piattaforma elevatrice/ascensore ha caratteristiche d'accessibilità

Ascensore N2 EDIFICIO "VECCHIO" (per ala ufficio del SINDACO)

L'ascensore ha caratteristiche d'accessibilità

Nota all'arrivo al piano è presente un gradino di minima altezza pari a 4 cm e una sconnessione nella pavimentazione.

spazio funzione al piano terra EDIFICIO "VECCHIO"

Lo spazio sportello Polizia Comunale

L'altezza da terra del banconi/desk non è compresa tra 70 a 90 centimetri X

spazio funzione al piano terra EDIFICIO "VECCHIO"

Lo spazio sportello centralino e abbonamenti

L'altezza da terra del banconi/desk non è compresa tra 70 a 90 centimetri X

spazio funzione al piano terra EDIFICIO "VECCHIO"

Lo spazio sportello protocollo

L'altezza da terra del banconi/desk non è compresa tra 70 a 90 centimetri X

Nota: davanti all'ambiente con sportello è presente rampa inclinata.

Raggiungibile anche da accesso via E. De Nicola con gradini e servoscala.

spazio funzione al piano primo EDIFICIO "VECCHIO"

Lo spazio sala consiliare

Gli arredi interni con banchi sono posizionati su pedane rialzate.

Servizio igienico aperto al pubblico al piano terra EDIFICIO "VECCHIO" – nell'ala dell'ufficio tributi

Il servizio igienico

per persone con disabilità X

indistinto per sesso X

All'interno del servizio igienico
non c'è un fasciatoio X

Collegamenti verticali da via E. De Nicola EDIFICIO "VECCHIO"

gradini/rampa di scale da via E. De Nicola EDIFICIO "VECCHIO"

I gradini sono:

più di uno (non rampa) X

senza corrimano X

su entrambi i lati X

Superabili con servoscala NON FUNZIONATE (Gestito da ufficio Genio Civile)

Collegamenti verticali da via T. Piano EDIFICIO "NUOVO"

rampa di scale da via E. De Nicola EDIFICIO "NUOVO"

I gradini sono quelli che collegano tutti i piani :

più di uno (non rampa) X

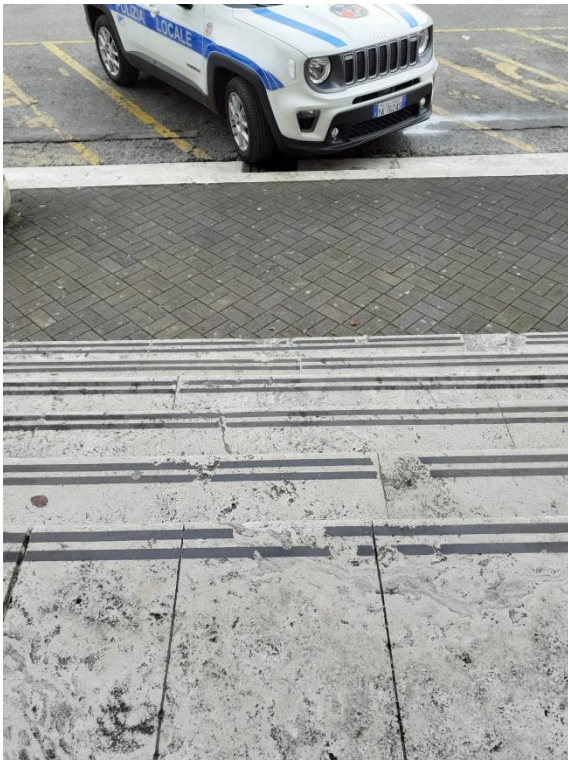
senza corrimano X

Ascensori tra piani (due uguali)

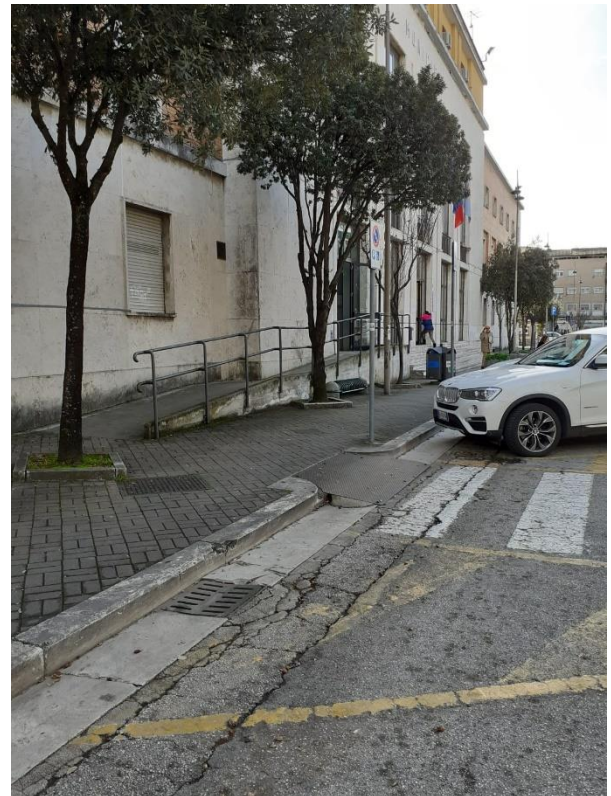
L'ascensore

Pulsantiera senza caratteri a rilievo e Braille

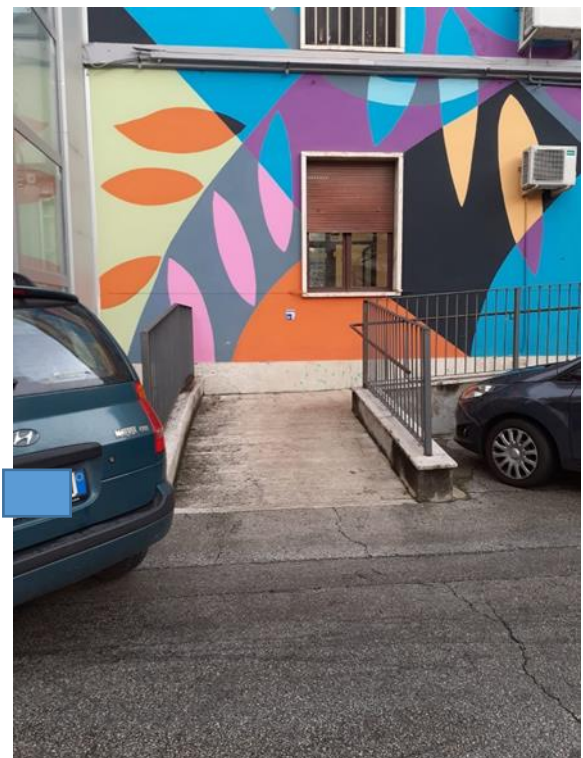
Documentazione fotografica



scala e rampa da p.zza De Gasperi



ingresso da via T. Piano

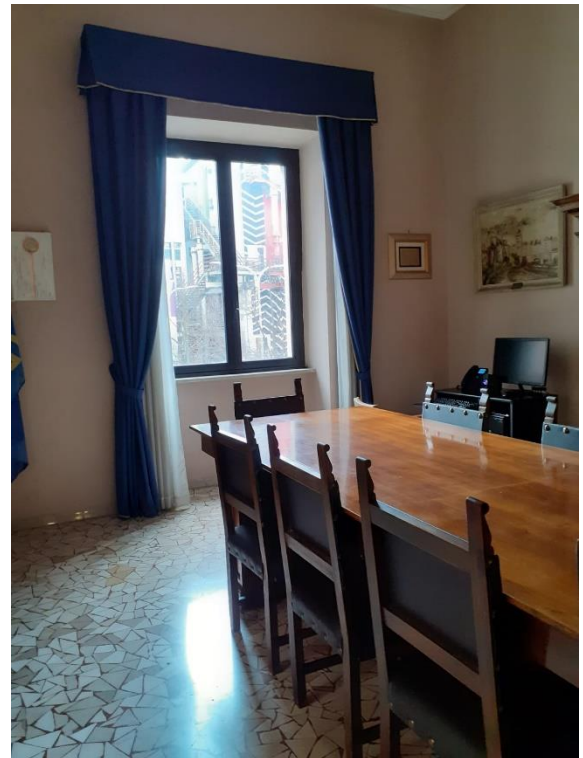


Ingresso da via E. De Nicola



Ingresso sportello protocollo

Sala Restagno Sala Consiliare e Sala Giunta



**servizio igienico piano terra edifici
“vecchio”**



sportelli desk piano terra edificio “vecchio”

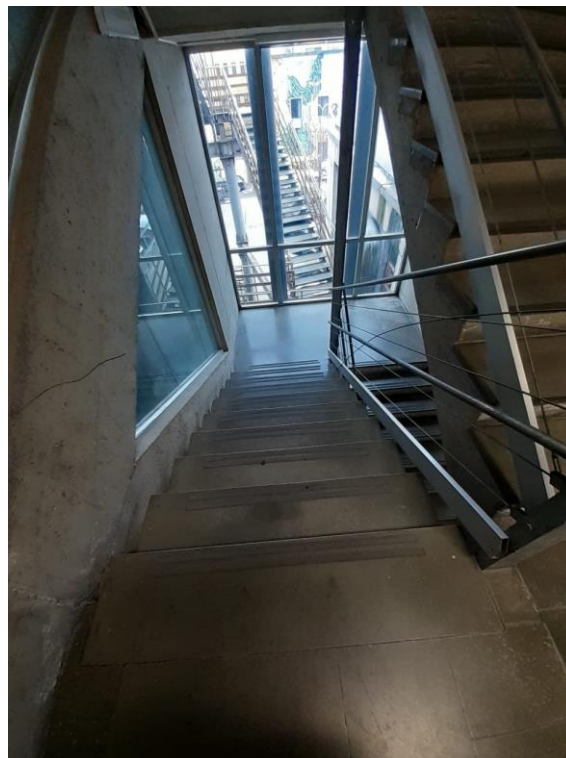




ufficio IMU piano terra edificio “vecchio”



ufficio di ricevimento al pubblico edificio “nuovo”

Scale tra piani edificio “vecchio”**Scale da via T. Piano edificio nuovo****Note**

Gli uffici sono alcuni aperti al pubblico altri aperti con appuntamento. Gli arredi al loro interno sono scrivanie con altezze utili all'accosto a volte solo laterale per la presenza d'ingombro. La Sala Consiliare ha una realizzazione a gradoni che non sono fruibili da persona su sedia a ruote.

Indicazioni d'intervento

- Inserimento di doppio corrimano su rampe da p.zza De Gasperi, via E. De Nicola.
- Realizzare almeno un servizio igienico accessibile al piano primo dell'edificio “vecchio”.
- Realizzare rampa, anche removibile, per raggiungere il livello rialzato della Sala Restagno.
- Ribassamento altezza da terra degli sportelli con desk.
- Posizionare strisce con contrasto cromatiche sui gradini della rampa accesso da via T. Piano Inserire strisce con contrasto cromatico sulle scale edificio “nuovo”.
- Inserire corrimano su scale tra piani negli edifici.
- Posizionare arredi con dimensioni utili all'accosto frontale anche in Sala Giunta
- Fornire nel sito web del comune le indicazioni di dettaglio su accessibilità degli edifici e sportelli.
- Integrare la segnaletica interna con cartelli con macro caratteri, font senza grazie ed icone.
(schede interventi I.03- I.04- indicazioni per segnaletica e informazione)

grado di accessibilità

Carente /assente presenza di caratteristiche di accessibilità

Discreta presenza di caratteristiche di accessibilità X

Buona presenza di caratteristiche di accessibilità

Informazioni generali sulla struttura	
Data	28/11/2023
Codice scheda	E04
Nome struttura	Cimitero di Cassino
Indirizzo	Via Sferracavallo

Criticità

Posto auto

Non c'è posto auto riservato a persona disabile in prossimità degli ingressi X

Ingresso

La struttura ha due accessi
I varchi sono aperti quando la struttura è aperta.

La parte nuova ha subito ampliamento con cantierizzazione ancora in corso

Collegamenti verticali

rampa inclinata

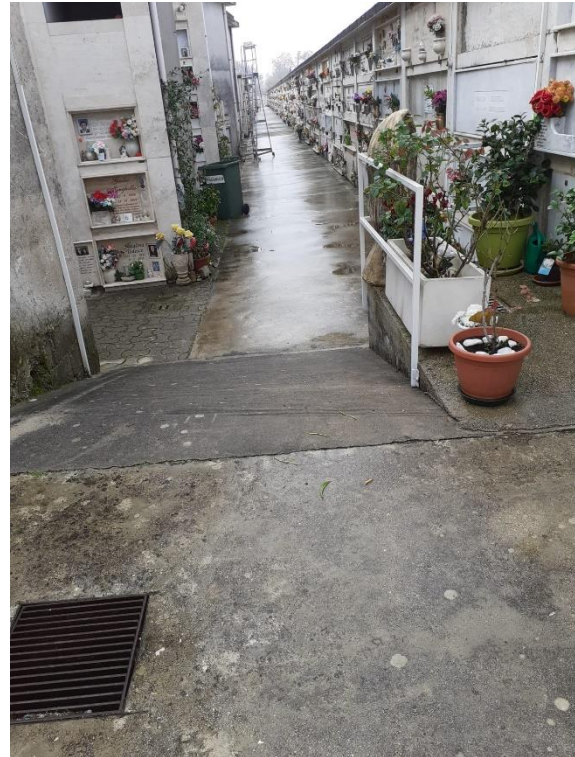
La rampe inclinate di collegamento nella parte vecchia.
Senza corrimano X
Senza differenziazione tattilo plantare

Spazio funzione

Lo spazio è quello interno dove sono collocati i loculi e le tombe a terra.
Il fondo/pavimentazione nella parte vecchia presenta sconnessioni X

Documentazione fotografica





Note

Lo spazio destinato a parcheggio all'esterno è in parte in stabilizzato e non è completamente complanare.

I percorsi pedonali esterni non sono continui: sono presenti solo su parte della strada antistante. I percorsi interni sono prevalentemente pianeggianti. Nella parte vecchia ci sono alcune rampe inclinate di notevole pendenza, ma i percorsi per la maggior parte consentono di aggirarle.

Indicazioni d'intervento

- Sistemazione dell'accesso alla parte nuova (cantiere in corso)
- Collocazione di posto auto riservato a persona munita di contrassegno in posizione piana e con fondo compatto per accesso parte nuova e vecchia (scheda I.07)
- Sistemazione dell'attraversamento davanti accesso parte vecchia e raccordo con rampe per marciapiedi laterali (scheda I.02 I.01)
- Informare con dettagli sulla posizione delle rampe interne e gradini

grado di accessibilità

Buona presenza di caratteristiche di accessibilità

Discreta presenza di caratteristiche di accessibilità X

Carente/assente presenza di caratteristiche di accessibilità

Informazioni generali sulla struttura	
Data	28/11/2023
Codice scheda	E05
Nome struttura	Cimitero di Caira
Indirizzo	Via Caira

Criticità

Posto auto

Non c'è posto auto riservato a persona disabile in prossimità degli ingressi X

Ingresso

La struttura ha due accessi
I varchi sono aperti quando la struttura è aperta.

All'ingresso della parte nuova c'è una rampa in cemento collegata alla pavimentazione interna fortemente sconnessa.

Collegamenti verticali

rampa inclinata

La rampa inclinata di collegamento tra la parte vecchia e quella nuova:
non ha elementi di differenziazione cromatica e tattilo plantare all'inizio e alla fine
non ha corrimano su un lato x

Il corrimano:
non prosegue per 30 cm oltre inizio e fine rampa X

gradini

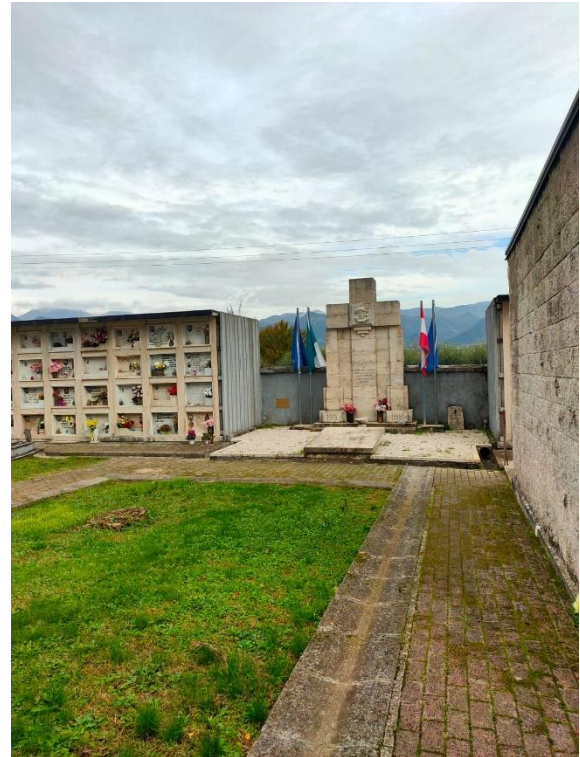
Sono presenti numerosi gradini lungo il percorso nella parte vecchia, dove si intervallano con parti in piano non continue anche per la presenza di cunette di scolo delle acque. La superficie del percorso è in molte parti ricoperta da muschio.

Spazio funzione

Lo spazio è quello interno dove sono collocati i loculi e le tombe a terra.
Il fondo/pavimentazione nella parte vecchia presenta sconnessioni X

Documentazione fotografica



**Note**

- Con progetto di ristrutturazione predisporre rampe di raccordo lungo il percorsi della parte vecchia per superare i gradini presenti. (scheda I.03)
 - Inserire segnaletica informativa e informazioni sito web

Note

Lo spazio destinato a parcheggio all'esterno è in parte in stabilizzato e non è completamente complanare.

I percorsi pedonali esterni non sono continui: sono presenti solo su parte della strada antistante.

Indicazioni d'intervento

- Sistemazione dell'accesso alla parte nuova
- Collocazione di posto auto riservato a persona munita di contrassegno in posizione piana e con fondo compatto (scheda I.07)
- Collocazione di secondo corrimano sulla rampa inclinata
- Pulitura dei percorsi dal muschio

grado di accessibilità

Buona presenza di caratteristiche di accessibilità

Discreta presenza di caratteristiche di accessibilità X

Carente/assente presenza di caratteristiche di accessibilità

Informazioni generali sulla struttura (edificio o spazio aperto)	
Data	13/11/2023
Codice scheda	E06
Nome struttura	Cimitero Sant'Angelo
Indirizzo	Via Mandrine

Orientamento e informazione

Posto auto

Non c'è un posto (più posti) auto riservato a persona disabile in prossimità della struttura X

Ingresso

L'ingresso alla struttura sono due per le parti nuova e vecchia

Collegamenti verticali

rampa inclinata

La strada interna è in notevole pendenza.

I loculi sono posizionati in modo a degradare tra i diversi piani e sono collegati da rampe e gradini.

gradini/rampa di scale

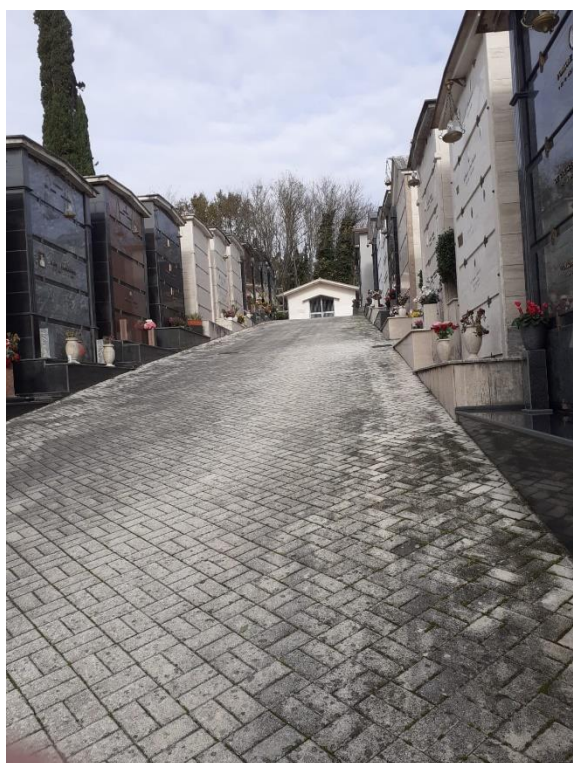
Sono presenti rampe di gradini nella parte vecchia.

spazio funzione

Lo spazio è aree con cappelle e loculi

Documentazione fotografica





Note



Indicazioni d'intervento

- Fornire informazioni di dettaglio nel sito web del comune

grado di accessibilità

Carente /assente presenza di caratteristiche di accessibilità X

Discreta presenza di caratteristiche di accessibilità

Buona presenza di caratteristiche di accessibilità

Informazioni generali sulla struttura	
Data	13/12/2023
Codice scheda	E07
Nome struttura	Centro Anziani San Pasquale
Indirizzo	Via San Pasquale

Orientamento e informazione

La segnaletica esterna per raggiungere la struttura è assente X

Posto auto

C'è un posto (più posti) auto riservato a persona disabile in prossimità della struttura (in area condivisa con altro ente) X

Ingresso

Il tipo di porta è con:
apertura manuale X

Collegamenti verticali

rampa inclinata

La rampa inclinata:
non ha elementi di differenziazione cromatica e tattilo plantare all'inizio e alla fine X

Il corrimano:
non prosegue per 30 cm oltre inizio e fine rampa X

spazio funzione

Lo spazio è UNO SPAZIO MULTIFUNZIONALE
Spazio libero sottostante il tavolo X

Servizio igienico aperto al pubblico

Il servizio igienico
per tutti comprese persone con disabilità
indistinto per sesso X

Il servizio igienico è (disponibilità/segnalazione):
sempre aperto X

All'interno del servizio igienico
non c'è un sistema di allarme (es. campanello, cordicella) X non
ci sono ganci appendiabiti X

Documentazione fotografica





Indicazioni d'intervento

- Sistemazione dei punti in cui fondo è sconnesso lungo il percorso dal parcheggio
- Corrimano che prosegue (scheda I.03)
- Posizionare altro maniglione

grado di accessibilità

Carente /assente presenza di caratteristiche di accessibilità

Discreta presenza di caratteristiche di accessibilità X

Buona presenza di caratteristiche di accessibil

Informazioni generali sulla struttura (edificio o spazio aperto)	
Data	13/12/2023
Codice scheda	E08
Nome struttura	Centro Anziani San Michele – Centro Senior
Indirizzo	Via San Michele

Orientamento e informazione

La segnaletica esterna per raggiungere la struttura è assente X

Posto auto

Non c'è un posto (più posti) auto riservato a persona disabile in prossimità della struttura X

Ingresso

Il tipo di porta è con:

apertura manuale X

L'area dello spazio in piano prima e dopo la porta/varco ha una dimensione (o larghezza o profondità) inferiore a 140 centimetri X

Collegamenti verticali

rampa inclinata

La rampa inclinata è alternativa a gradini X

La rampa inclinata:

non ha elementi di differenziazione cromatica e tattilo plantare all'inizio e alla fine X

Il corrimano:

non prosegue per 30 cm oltre inizio e fine rampa X

La dimensioni dello spazio alla partenza e all'arrivo è inferiore a 140X140 cm o 140X170 cm □

spazio funzione

Lo spazio è UNO SPAZIO MULTIFUNZIONALE

La larghezza minima del passaggio interno è inferiore a 75 cm □

Servizio igienico aperto al pubblico

Il servizio igienico

per tutti comprese persone con disabilità
indistinto per sesso X

Il servizio igienico è (disponibilità/segnalazione):
sempre aperto X

All'interno del servizio igienico
non c'è un sistema di allarme (es. campanello, cordicella) X
non ci sono ganci appendiabiti X

Il lavandino:
è privo di qualunque elemento sottostante X

Documentazione fotografica





Indicazioni d'intervento

- Predisporre un'area per la sosta delle vetture (potrebbe essere nella parte in piano all'interno del giardino della struttura)
- Allungare il corrimano della rampa (scheda I.03)
- Ampliare lo spazio per la sosta all'apertura della porta nella parte di stallo in piano della rampa

Grado di accessibilità

Carente /assente presenza di caratteristiche di accessibilità

Discreta presenza di caratteristiche di accessibilità X

Buona presenza di caratteristiche di accessibilità

Informazioni generali sulla struttura (edificio o spazio aperto)

Data	14/12/2023
Codice scheda	E09
Nome struttura	Centro Anziani Sant'Angelo
Indirizzo	Corso Trieste

Orientamento e informazione

La segnaletica esterna per raggiungere la struttura è assente X

Ingresso

Il tipo di porta è con:
apertura manuale X

Collegamenti verticali
rampa inclinata

La rampa inclinata è alternativa a gradini X

La rampa inclinata:

non ha elementi di differenziazione cromatica e tattilo plantare all'inizio e alla fine X

Il corrimano:

non prosegue per 30 cm oltre inizio e fine rampa X

gradini/rampa di scale

I gradini sono:

più di uno X

senza elementi di differenziazione cromatica e tattilo plantare all'inizio e alla fine X

senza corrimano su un lato X

entrambi i lati per parte della rampa X

Il gradino/gradini non hanno elementi antiscivolo e contrasto cromatico X

spazio funzione

Lo spazio è UNO SPAZIO MULTIFUNZIONALE

distribuito in tre stanze

Servizio igienico aperto al pubblico

Il servizio igienico per persone con disabilità è assente.

Quello presente ha ampie dimensioni interne.

Documentazione fotografica



**Note**

Il percorso dall'area a parcheggio all'ingresso sono presenti alcune sconessioni.

Indicazioni d'intervento

- Collocare di corrimano, inserimento di cordolo di battuta sulla rampa inclinata, allungamento del corrimano (scheda I.03)
- Apposizione di strisce su gradini (scheda I.04)
- Rifacimento del servizio igienico: inserire sanitari e maniglioni

grado di accessibilità

Carente /assente presenza di caratteristiche di accessibilità X

Informazioni generali sulla struttura	
Data	9/12/2023
Codice scheda	E11
Nome struttura	Centro Anziani "Pietro Bembo" Cassino
Indirizzo	Corso della Repubblica – accesso da area pedonale

criticità**Orientamento e informazione**

La segnaletica esterna per raggiungere la struttura è assente X

Posto auto

C'è un posto (più posti) auto riservato a persona disabile in prossimità della struttura X

Ingresso

L'ingresso alla struttura ha una porta o un varco (passaggio senza porta) con larghezza dell'accesso (luce netta di passaggio) inferiore a 80 centimetri con una sola anta aperta X

Il tipo di porta è con:

apertura manuale X

Collegamenti verticali**rampa inclinata**

La rampa inclinata è alternativa a gradini X

La rampa inclinata:

non ha elementi di differenziazione cromatica e tattilo plantare all'inizio e alla fine

non ha corrimano:

su un lato X

Il corrimano:

non prosegue per 30 cm oltre inizio e fine rampa X

gradini/rampa di scale

I gradini sono:

più di uno (sono due gradini di altezza contenuta) X

senza elementi di differenziazione cromatica e tattilo plantare all'inizio e alla fine X

senza corrimano su un lato X

Il gradino/gradini non hanno elementi antiscivolo e contrasto cromatico X

spazio funzione

Lo spazio è una sala multivalente. C'è un'altra sala con tavoli e sedie

I tavoli e il desk hanno dimensioni idonee nella sala multivalente nell'altra i tavoli non hanno spazio libero sottostante di 75 cm per tutta l'altezza.

Servizio igienico aperto al pubblico

Il servizio igienico
per tutti comprese persone con disabilità
indistinto per sesso (solo donne) X

Il servizio igienico è (disponibilità/segnalazione):
non è segnalato X
non ha gancio X

Documentazione fotografica



**Note**

Il posto auto non è a meno di 50 metri dall'ingresso. Tuttavia la struttura è accessibile da area pedonale.

Indicazioni d'intervento

- Apporre segnalazione di servizi igienico per persone con disabilità
- In caso di ristrutturazione complessiva realizzare un'altra servizio igienico accessibile non utilizzare nella dotazione dei sanitari quelli "per disabili"
- Collare corrimano su muro per la favorire percorrenza della rampa inclinata come alternativa ai due piccoli gradini (scheda I.03)
- Inserire elementi di segnalazione tattilo plantare e contrasto cromatico
- Posizionare un posto auto più vicino

grado di accessibilità

Buona presenza di caratteristiche di accessibilità X

Discreta presenza di caratteristiche di accessibilità

Carente/assente presenza di caratteristiche di accessibilità

Informazioni generali sulla struttura	
Data	10/12/2023
Codice scheda	E12
Nome struttura	Parco Lord Baden Powell
Indirizzo	Via Cimarosa e via G. Verdi

Orientamento e informazione

La segnaletica esterna per raggiungere la struttura è assente X

Posto auto

C'è un posto (più posti) auto riservato a persona disabile in prossimità della struttura X

Ingresso

L'ingresso alla struttura tre accessi aperti quando il giardino è aperto.

Uno su via Cimarosa e due su via G. Verdi

Collegamenti verticali da via Cimarosa e da via G. Verdi

rampe inclinate

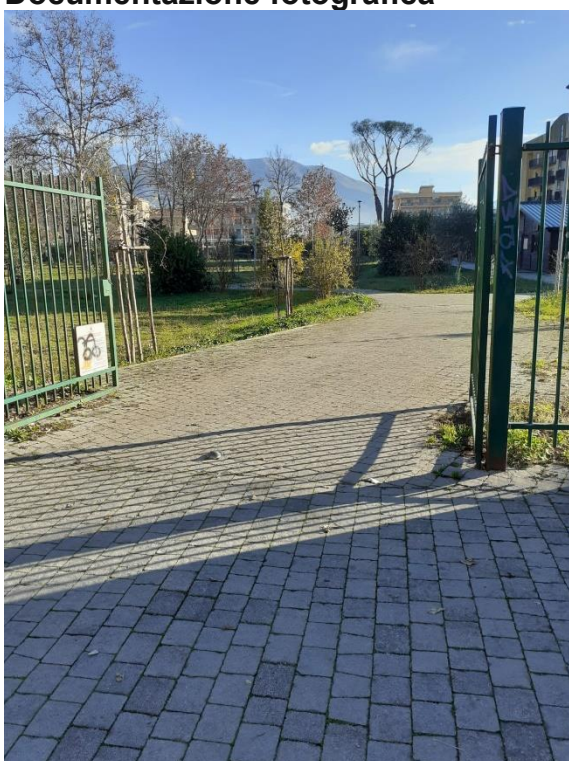
La rampa inclinate inserite nelle arie esterne dei percorsi dei marciapiedi.

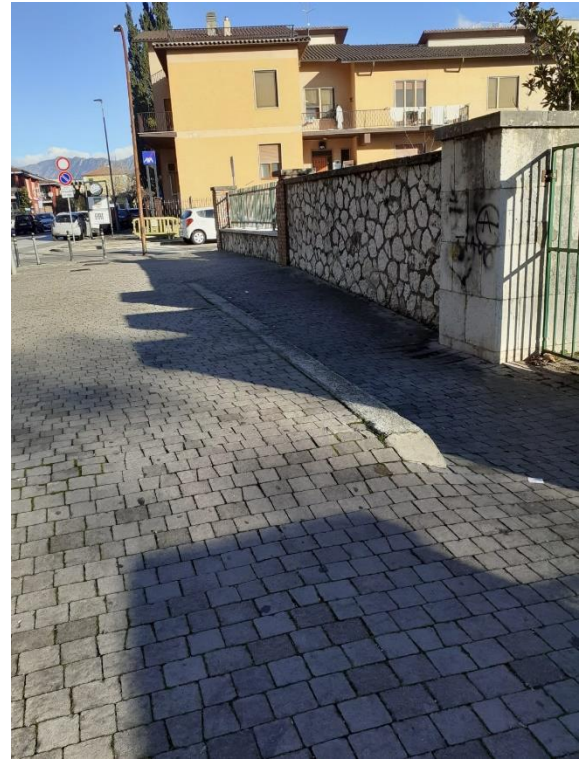
spazio funzione

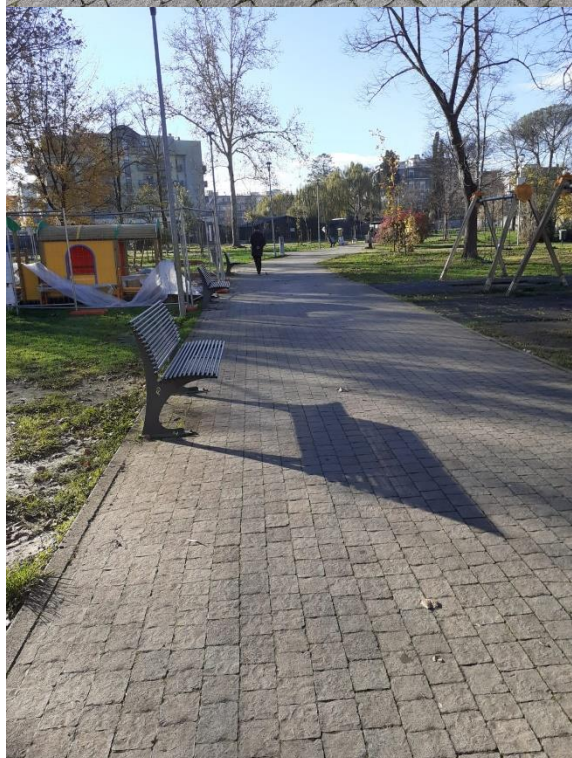
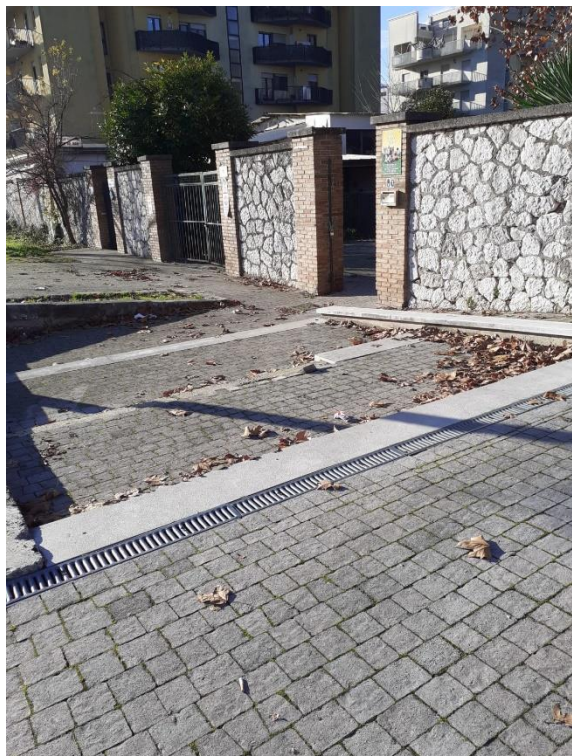
Lo spazio sono i percorsi interni e le aree giochi

È presente attrezzatura di gioco indicati per bambini con disabilità motoria (in fase d'installazione)

Documentazione fotografica





**Indicazioni d'intervento - vedi tavola allegata**

- Miglioramento delle rampe d'accesso: riduzione della pendenza
- Avvicinamento di posto auto all'ingresso di via Verdi

grado di accessibilità

Carente /assente presenza di caratteristiche di accessibilità

Discreta presenza di caratteristiche di accessibilità

Buona presenza di caratteristiche di accessibilità X

